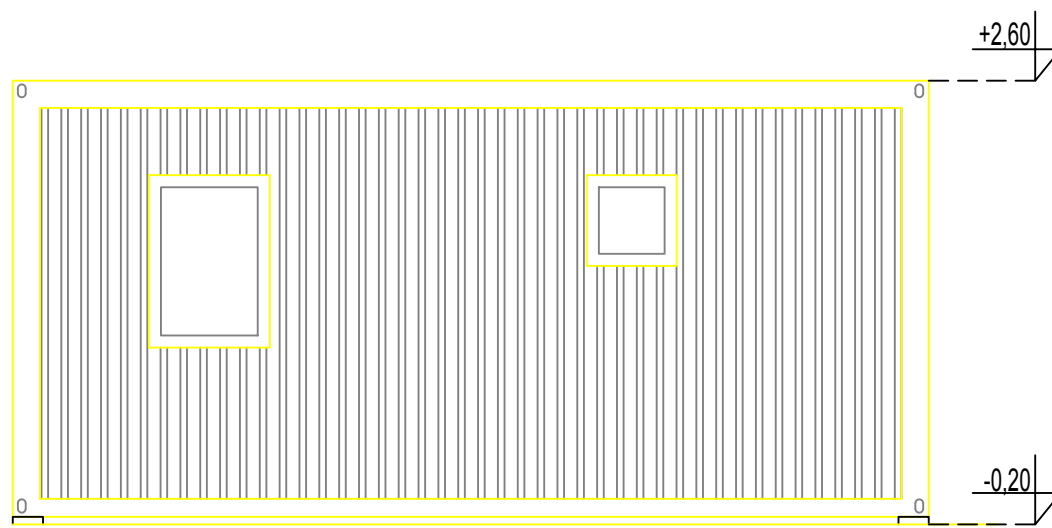
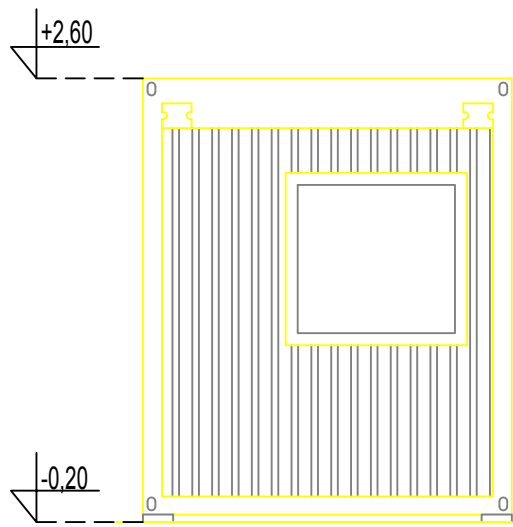


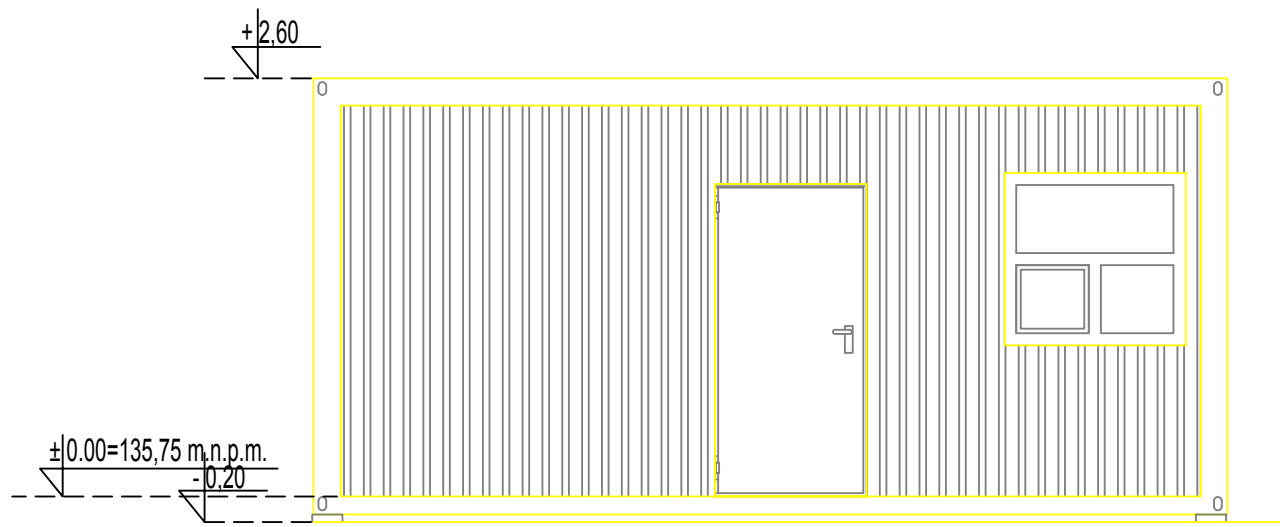
ELEWACJA POŁUDNIOWA\_RAL 7035



ELEWACJA WSCHODNIA\_RAL 7035



ELEWACJA POŁNOCNA\_RAL 7035



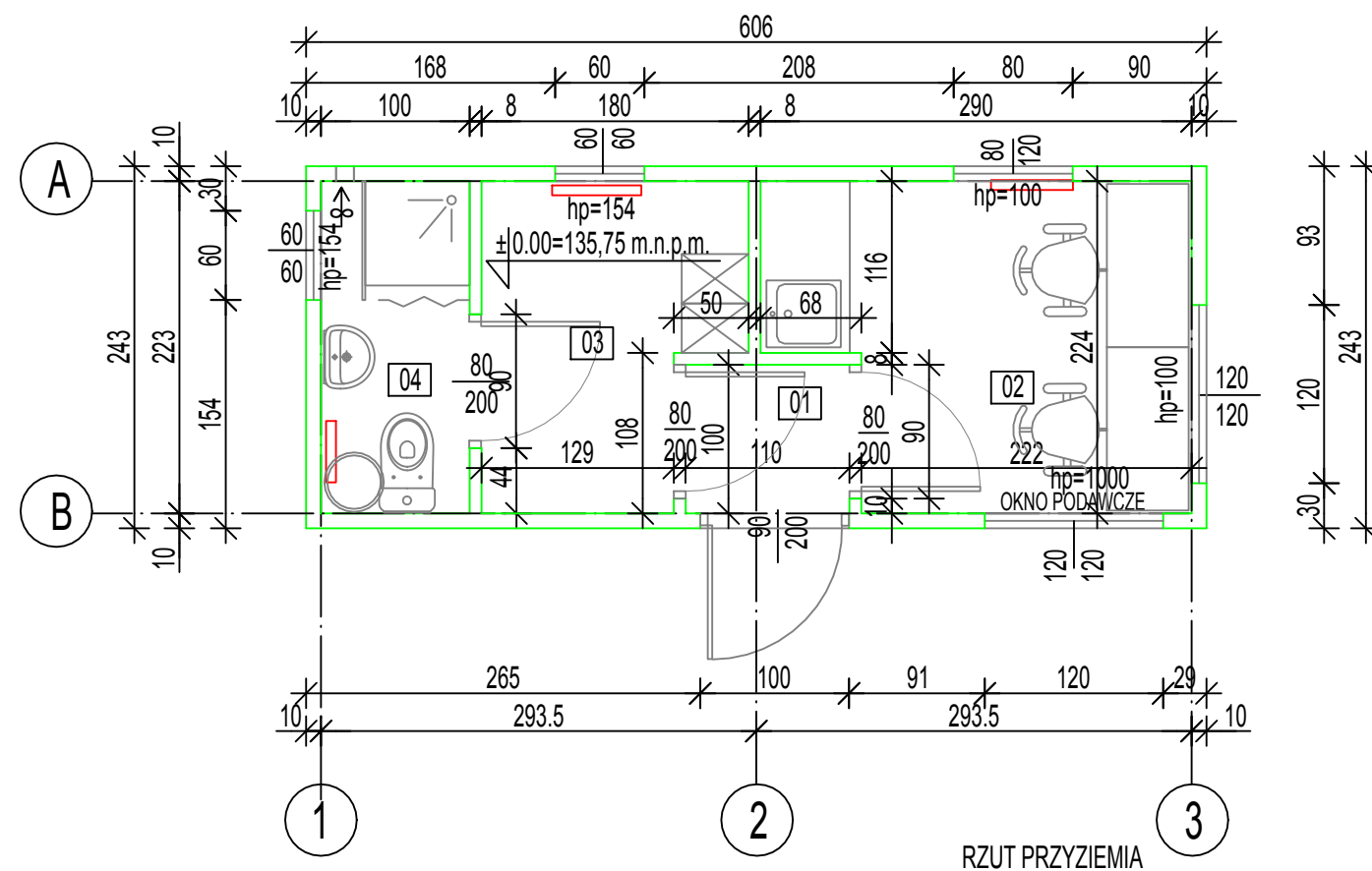
ELEWACJA ZACHODNIA (FRONTOWA)\_RAL 7035

ZESTAWIENIE POWIERZCHNI

01	PRZEDSIONEK	1,10m <sup>2</sup>
02	BIURO Z ANEKSEM	5,76m <sup>2</sup>
03	SZATNIA	3,48m <sup>2</sup>
04	WC + NATRYSK	2,24m <sup>2</sup>
RAZEM		12,58m <sup>2</sup>
POW. ZABUDOWY		14,80m <sup>2</sup>

LEGENDA

	GRZEJNIK ELEKTRYCZNY
--	----------------------



PRZEDSIĘBIORSTWO INŻYNIERYJNO-USŁUGOWE INŻYNIERIA PRO-EKO SP. Z O.O. UL. STRAŻACKA 37, 43-382 BIELSKO-BIAŁA, tel. 531 484 404		
NAZWA OBIEKTU BUDOWLANEGO: <b>BUDOWA PUNKTU SELEKTYWNEGO ZBIERANIA ODPADÓW KOMUNALNYCH W MIEJSCOWOŚCI KOŹLICE, GMINA GAWORZYCE</b>		INŻYNIERIA 
ADRES: 59-180 Koźlice; jednostka ewidencyjna: Gaworzyce; obręb 0006 Koźlice; działka ewid. nr 529		data 30.09.2021
INWESTOR: Związek Gmin Zagłębia Miedziowego ul. Mała 1; 59-100 Polkowice		skala 1:100
TEMAT RYSUNKU: KONTENER SOCJALNO-BIUROWY RZUT PRZYZIEMIA, ELEWACJE		stadium PB
projektował: mgr inż. arch. Ludmiła Więckowska-Bryś nr upr.: MPOIA/063/2012 w branży architektonicznej do projektowania bez ograniczeń	sprawił: mgr inż. arch. Izabela Kowarczuk-Borecka nr upr.: 7/07/SLOKK w branży architektonicznej do projektowania bez ograniczeń	rys.nr A-01 branża: architektura
WSZELKIE PRAWA ZASTRZEŻONE		